

Szczegółowy opis przedmiotu zamówienia dla części nr II.

**Załącznik nr 2
do SIWZ**

Dostawa do siedziby Zamawiającego obuwia koszarowego oraz butów dla kadry dowódczo-sztabowej.

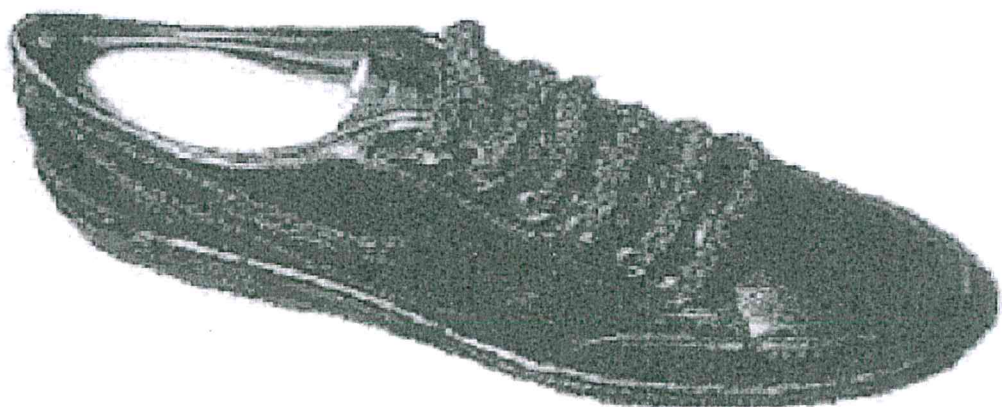
I. Obuwie koszarowe.

Zamówienie podstawowe - 55 par obuwia koszarowego.

Zamówienie w ramach prawa opcji - do 30 par obuwia koszarowego.

1. Opis ogólny.

Obuwie koszarowe sznurowane, wykonane ze skóry bydlęcej z licem naturalnym w kolorze czarnym. Spody o dużej odporności na poślizgi i ścieranie. Obuwie wykonane wg dwóch wzorów na kopycie wg ustalonego wzoru dla danego obuwia.



2. Zagadnienia techniczne.

Wierzch wykonany z boksu bydlęcego czarnego z licem naturalnym (półmat) o grubości 1,2÷1,4 mm. Podszewka wykonana ze skóry podszewkowej niebarwionej o grubości 0,8÷1,1 mm. Podpodeszwa wykonana ze skóry lub innego materiału podpodeszwowego o grubości 1,2÷2,0 mm. Wyściółka ze skóry naturalnej o grubości 1,2÷1,6 mm. Buty montowane systemem klejonym. Spody wykonane z kauczuku termoplastycznego.

2.1. Parametry techniczne materiałów i surowców.

Właściwość badana	Metoda badania wg	Wymagany wskaźnik
Gotowe obuwie		
Wytrzymałość połączenia spodu z wierzchem i między warstwami w spodach wielowarstwowych	PN-EN 20344:2005 (U) p. 5.2	nie mniej niż 4,0 N/mm
Odporność na poślizg	ISO/TR 11220:1993	nie mniej niż 0,15
Wierzchy		
Grubość	PN-EN ISO 2589:2005 (U)	1,2÷1,4 mm
Przepuszczalność pary wodnej	PN-EN ISO 20344:2005 (U) p. 6.6	nie mniej niż 0,8 mg/cm ² ·h
Współczynnik przepuszczalności pary wodnej	PN-EN ISO 20344:2005 (U) p. 6.8	nie mniej niż 15 mg/cm ²
Podszewki		
Grubość	PN-EN ISO 2589:2005 (U)	0,8÷1,1 mm
Wytrzymałość na rozdieranie	PN-EN ISO 3377-2:2005	nie mniej niż 30 N
Odporność na ścieranie	PN-EN ISO 20344:2005 (U) p. 6.12	brak uszkodzeń przed osiągnięciem:
- na sucho		25 600 cykli
- na mokro		12 800 cykli
Wartość pH	PN-EN ISO 4045:2001	nie mniej niż 3,2
Zawartość chromu (VI)	PN-P-22108:2000 Met. A	niewykrywalny
Podpodeszwa		
Grubość	PN-EN ISO 20344:2005 (U) p. 7.1	2,0÷2,5 mm
Absorpcja wody	PN-EN ISO 20344:2005 (U) p. 7.2	nie mniej niż 70 mg/cm ²
Desorpcja wody		nie mniej niż 80 % (m/m)
Odporność na ścieranie ¹⁾	PN-EN ISO 20344:2005 (U) p. 7.3	brak uszkodzeń przed osiągnięciem 400 cykli
Wyściółki		
Odporność na ścieranie	PN-EN ISO 20344:2005 (U) p. 6.12	brak uszkodzeń przed osiągnięciem:
- na sucho		25 600 cykli
- na mokro		12 800 cykli
Podeszwa		
Odporność na ścieranie	PN-ISO 4649:1999 + PN-ISO 4649:1999/ A p1:2001	nie więcej niż 250 mm ³
Odporność na zginanie +23 °C	PN-EN ISO 20344:2005 (U) p. 8.4.2	wzrost nacięcia nie większy niż 4 mm przed osiągnięciem 30 000 zgięć

¹⁾ nie dotyczy podpodeszew skórzanych

2.2. Wielkości obuwia.

Zgodnie z PN-ISO 9407:2002.

2.3. Znakowanie obuwia.

Każda para obuwia oznaczona w sposób czytelny i trwały np. poprzez stemplowanie lub tłoczenie. Oznaczenie zawiera co najmniej:

- rozmiar i tęgosc,
- znak firmowy producenta,
- datę produkcji (co najmniej rok),
- co najmniej jedna szt. obuwia z pary zawiera dodatkowo piktogramy identyfikujące rodzaj zastosowanych materiałów na wierzch, podszewkę i podesz

3. Wykaz rozmiarów.

Rozmiar	Ilość par
41	4
42	18
43	10
44	8
45	5
46	4
47	4
48	2
Razem:	55

Zamawiający zastrzega sobie prawo do wymiany rozmiarów do 30% wielkości zamówienia w okresie 12 miesięcy od dnia odbioru.

W przypadku korzystania z prawa opcji rozmiary będą podane w zamówieniu.

Z-ca Naczelnika Wydziału
Kwatermistrzowskiego

kpt. mgr Adam Zbucki