

Szczegółowy opis przedmiotu zamówienia dla zadania nr VIII.

Załącznik nr 8
do SIWZ

Dostawa do siedziby Zamawiającego swetrów służbowych.

I. Sweter służbowy z pochawkami na naramienniki i oznaką szkolną.Dostawa do siedziby Zamawiającego - 90 szt. swetrów służbowych.
Zamówienie w ramach prawa opcji - do 100 szt. swetrów służbowych.

1. Opis ogólny.

Sweter służbowy wykonany z dzianiny w kolorze czarnym. Pod szyją wykończony w „serek”. Rękawy i dół swetra wykończone ściągaczem. Na rękawach i ramionach naszyte aplikacje z tkaniny w kolorze czarnym. Na ramionach wszyte naramienniki na pochawkę z dystynkcjami. Na lewym rękawie naszyta kieszka z przeszyciem z tkaniny takiej jak aplikacje, z haftowanym po środku napisem o treści „PSP” w kolorze złotym.

2. Zagadnienia techniczne.

2.1. Parametry techniczne przędzy dziewiarskiej

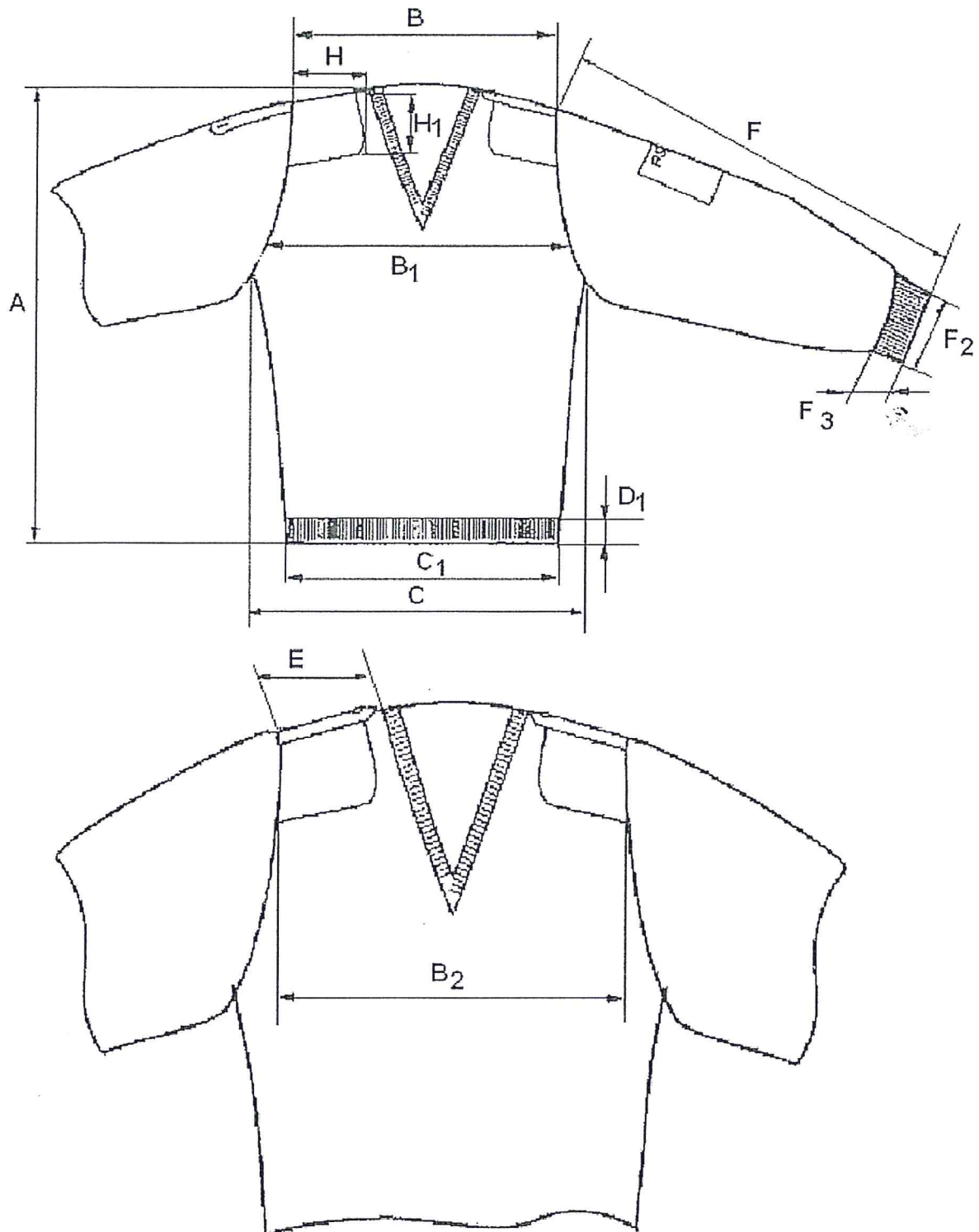
Przędza dziewiarska Tex 36X2; Skręt: 230; Pn 0,00; Gat I As W 80\20E.

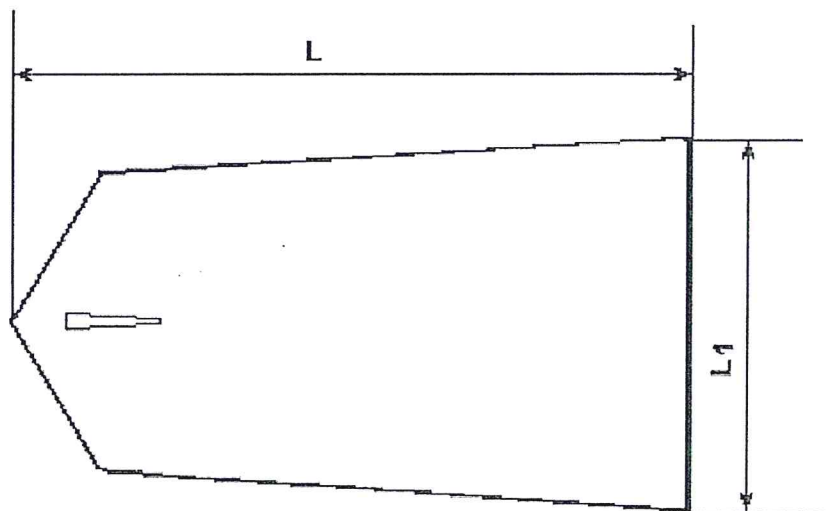
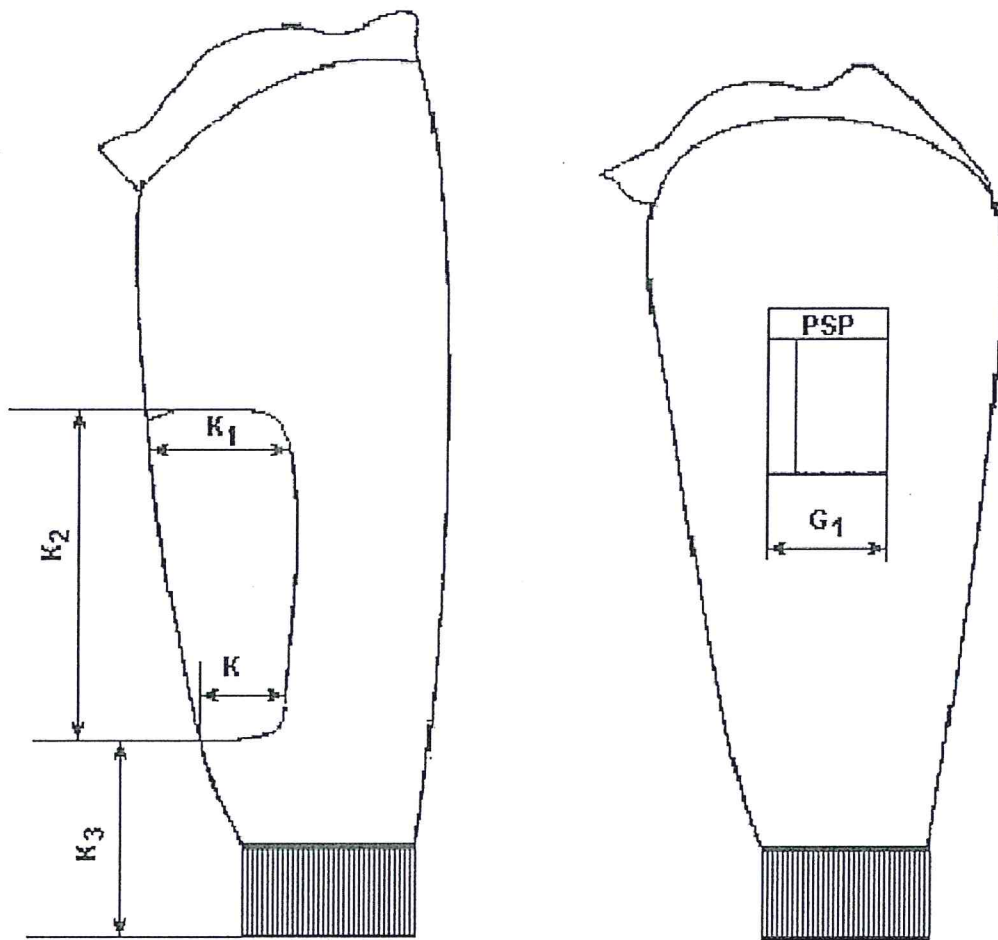
Lp.	Wyszczególnienie	Wartość
1.	Masa liniowa	34,81
2.	Współczynnik zmienności Tt / Ne - V	2,58
3.	Średni skręt na 1 m – Trz	232
4.	Współczynnik zmienności skrętu – V (%)	4,5
5.	Wytrzymałość średnia – P (cN/tex)	9,31
6.	Wytrzymałość w G	601,8
7.	Współczynnik zmienności wytrzymałości – V (%)	10,42
8.	Wydłużenie E (%)	11,22
9.	Współczynnik zmienności wydłużenia (%)	24,29
10.	Ilość zgrubień na 500 m	0,1
11.	Ilość napów na 500 m	1,5

Tkanina na aplikacje.

		Charakterystyka tkaniny	
1.	Skład surowcowy	67% poliester, 33% włókna wiskozowe typ – Textra	
		osnowa	Tex 12 x 2
		wątek	Tex 20
2.	Rodzaj splotu	Rządkowy 2/1 Z	
3.	Szerokość tkaniny got.	150 +/- 3 cm	
4.	Gęstość	osnowa	546 (+/- 11)
		wątek	275 (+/- 8)
5.	Masa na m ²	205 +/- 10 g; 308 +/- 15 g	
6.	Wytrzymałość	osnowa	> 50 daN
		wątek	> 30 daN
7.	Zmiana wymiarów	osnowa	> 3 %
		wątek	> 3 %
8.	Odporność na pelling	> 4°	
9.	Odporność wybarwień na:		
	a. światło sztuczne	4	mniejsza cyfra zmiana barwy
	b. wodę	3 – 4 /3	
	c. pranie	3 – 4 /3	
	d. pot	3 – 4 / 2 – 3	
	e. prasowanie	3 – 4 / 2 – 3	
	f. tarcie:		
suche	3		
mokre	2		

3. Sposób wymiarowania.





4. Tabela wymiarów.

Wymiary w cm.

Lp.	Wymiar ciała Wymiar wyrobu	Obw. kl. pier.	88 – 94		96 – 102		104 – 110		112 – 120		Toler.
			Wzrost								
			Udział procent.								
A	PRZÓD – TYŁ Długość całkowita		68	72	70	74	70	74	72	76	2
B	Szerokość na wysokości szwów barkowych		43		45		47		49		1,5
B1	Szerokość tyłu u dołu łat		40		42		44		46		1,5
B2	Szerokość przodu u dołu łat		38		40		42		44		1,5
C	Szerokość pod pachą		48		50		54		58		1,5
C1	Szerokość u dołu		24		28		32		34		1
D	Szerokość ściągacza – szpica		3								
D1	Szerokość ściągacza u dołu		10								
E	Długość szwu barkowego		14,5		15,5		16,5		17,5		0,5
F	RĘKAW Długość rękawa		65	68	67	70	67	70	69	72	1,5
F1	Szerokość rękawa u góry		19		21		23		25		1
F2	Szerokość rękawa u dołu		8		9		10		11		0,5
F3	Długość ściągacza rękawa		10								
G	KIESZEŃ Długość kieszeni		14								
G1	Szerokość kieszeni		12		12		12,5		12,5		0,5
S	PODKRÓJ SZPICA		27,5		27,5		28,5		28,5		0,5
H	ŁATA BARKOWA Szerokość łaty barkowej		12		13		14		15		0,5
H1	Długość łaty barkowej		15		16		17		18		0,5
K	ŁATA RĘKAWA Szerokość łaty rękawa u dołu		9								
K1	Szerokość łaty rękawa u góry		13		14		15		16		0,5
K2	Długość łaty rękawa		27								
K3	Odległość łaty rękawa od dołu		15								
L	NARAMIENNIK Długość naramiennika		14		15		16		17		0,5
L1	Długość naramiennika przy rękawie		5								

5. Znakowanie wyrobu.

Wszywka trwale wszyta w wewnętrznej części swetra powinna zawierać nazwę i znak producenta, oznaczenie wielkości wyrobu, sposób konserwacji.

Sposób oznaczenia wymienionych cech powinien spełniać wymagania określone w PN-EN-23758:1988 oraz w PN-90/P-84531.

6. Opis pochewki na naramienniki z oznaką szkolną SAPSP.

6.1. Opis ogólny.

Pochewki na naramienniki wykonane z tkaniny elanobawełnianej 48/52 o gramaturze 190 +/- 10% - 2 szt.

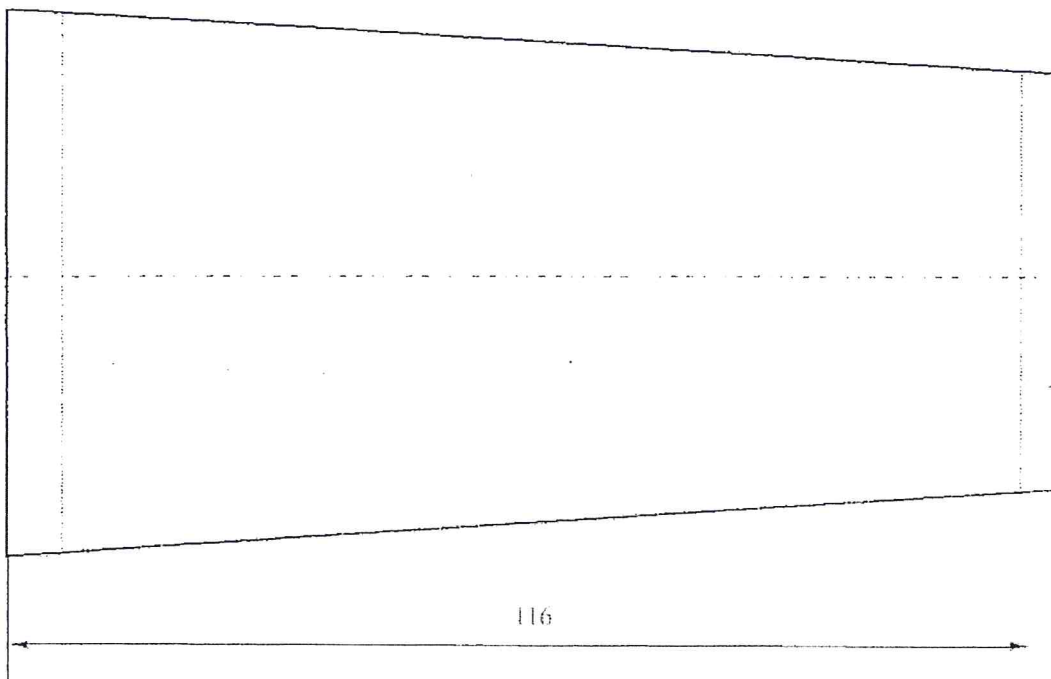
Znak z metalu w kolorze złotym w kształcie koła wg wzoru, mocowany za pomocą dwóch szpilek - 2 szt.

SPÓD



Tolerancja błędu ± 2 mm.

WIERZCH



Tolerancja błędu ± 2 mm.

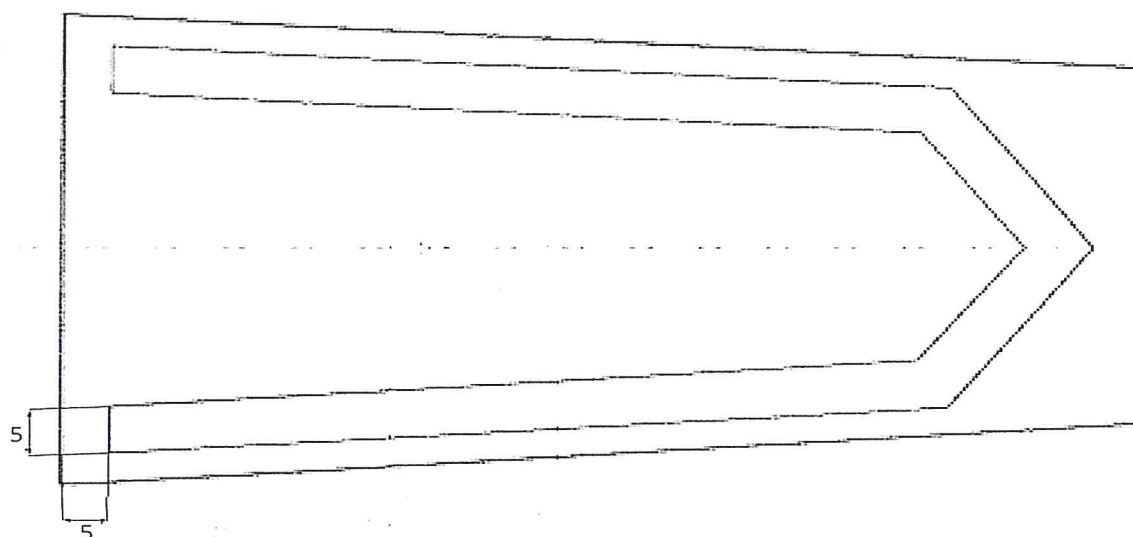
Wzór oznaki szkolnej SAPSP „korpusówka”.



Wymiar: średnica oznaki 3,2 cm - tolerancja $\pm 0,2$ cm.

6.2. Dystynkcje na pochewkach.

Wykonane techniką haftu komputerowego nicią poliestrową (haftującą) w kolorze złotym.



Tolerancja błędu $\pm 0,5$ mm.

2

6.3. Sposób rozmieszczenia oznaki na pochewce.



7. Wykaz rozmiarów.

Zamówienie podstawowe.

Zamawiający w pierwszym tygodniu września 2020 r. przekaże tabele wymaganych rozmiarów swetrów służbowych.

W przypadku korzystania z prawa opcji rozmiary będą podane w zamówieniu.

Zamawiający zastrzega sobie prawo do wymiany rozmiarów do 20% wielkości zamówienia w okresie 6 miesięcy od dnia odbioru.